

תודה לך על שבחרת מסנן מתוצרת עמיעד מערכות מים בע"מ. מוצר זה תוכנן במטרה להקנות לך שנים של עבודה ללא בעיות שירות. אנא קרא בעיון ופעל בהתאם להוראות הבטיחות וההתקנה המופיעות במסמך זה על מנת להבטיח פעולה אמינה ובטוחה של המוצר.

נתונים כלליים:

- דגם המסנן - סופר ספיר מתוצרת עמיעד מערכות מים בע"מ, קיבוץ עמיעד ד.ג. גליל עליון 1 מיקוד 1233500. ארץ ייצור ישראל.
- המסנן מיועד למניעת שיקוע אבנית ממי שתיה.
- המסנן מיועד להתקנה ברשת אספקת המים על קו המים הקרים בלבד, בלחצי עבודה שבין 1.5 ל- 6 בר ובטמפרטורה שלא עולה על 40°C.
- החלפת הסיליפוס במסנן נדרשת אחת ל- 6 חודשים או לאחר 125 קוב.

התקנה:

- רשימת מתקינים מוסמכים ניתן למצוא באתר עמיעד amiadhomefilters.com.
- ההתקנה תבצע על ידי מתקין מוסמך ועל קו המים הקרים בלבד.
- מומלץ להרכיב ברזים לפני ואחרי המסנן כדי לאפשר סגירת המים לצורך ניקוי המסנן.
- מומלץ להתקין את המסנן כך שגוף המסנן פונה כלפי מטה. המסנן חייב להיות מורכב לפי החץ המורה על כיוון זרימת המים.
- יש להתקין מקטין לחץ בכל מקום שבו לחץ המים גבוה מ-4 אטמוספרות.
- שים לב! מסנן הסופר ספיר מסופק עם גליל סינון רשת, בעת ההתקנה יש לוודא שכיוון זרימת המים בגליל הרשת הוא מבפנים החוצה. כיוון זרימה לא נכון או שטיפה הפוכה עלולים לגרום נזק לגליל הסינון.

ניקוי גליל הסינון:

- ניקוי גליל הסינון במסנן הסופר ספיר ייעשה כאשר הסמן האדום בראש מורה הסתימה בולט החוצה ומסמן כי רשת המסנן סתומה. אחרי ניקוי גליל הסינון והרכבתו מחדש יש להחזיר בלחיצה את הסמן האדום של מורה הסתימה למקומו.
- בנוסף, מומלץ לפתוח את המסנן אחת לשלושה חודשים ולבדוק את מצב סתימת הרשת.
- את הרשת יש לנקות בעזרת מברשת עדינה ובהתזת מים על גליל הסינון מבחוץ פנימה.
- מומלץ לפתוח את ברז הניקוז שבתחתית המסנן פעם בשבוע למספר שניות. **שים לב!** פתיחת ברז הניקוז מנקזת משקעים מהמסנן ומרעננת את הסיליפוס, אך אינה מהווה תחליף לניקוי הרשת מעת לעת.

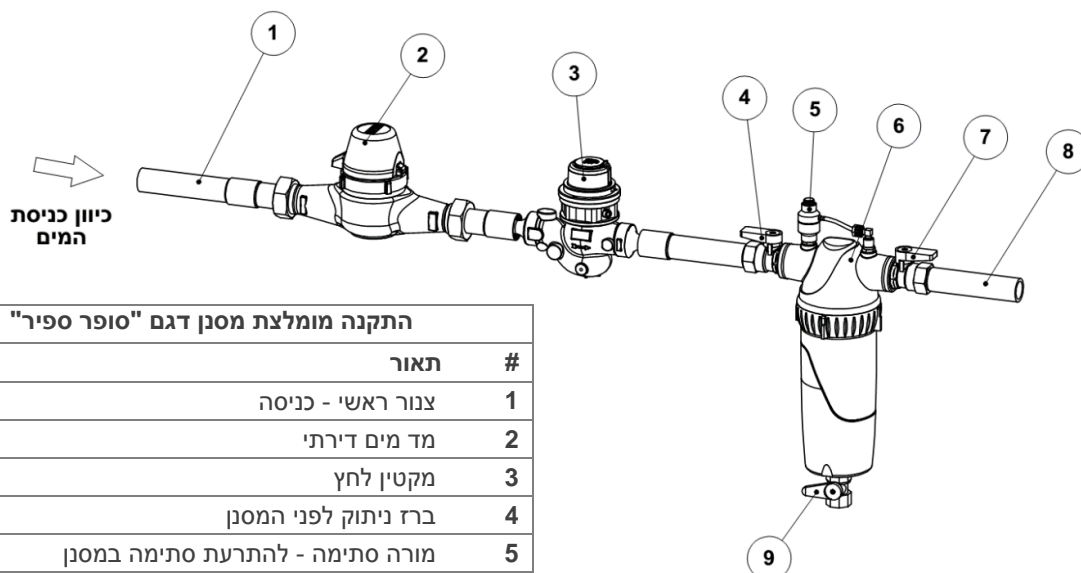
החלפת מחסנית סיליפוס:

- מחסנית הסיליפוס ממוקמת בתוך גוף המסנן מעל גליל הסינון.
- פתח את המסנן, הוצא את מחסנית הסיליפוס הישנה (מספר 6), הפרד את גליל הסינון (5) מהמחסנית והתקן מחסנית חדשה.

אחזקה - פרוק והרכבה:

- **אזהרה:** אין לפתוח את המסנן לפני שחרור הלחץ הכלוא בו!
- סגור את אספקת המים למסנן. פתח את ברז הניקוז לשחרור לחץ המים הכלוא במסנן.
- פתח את מכסה המסנן (מספר 2 בשרטוט מפרט החלקים).
- הוצא את גליל הסינון.
- שטוף את גליל הסינון תחת זרם מים.
- החזר את גליל הסינון למקומו. וודא שאטם גוף המסנן ואטמי גליל הסינון נמצאים במקומם המיועד.
- הדק את המכסה ושחרר את ההידוק 1/8 סיבוב לאטימה מושלמת.
- פתח את ברז כניסת המים, וודא שאין נזילה.
- לחץ חזרה פנימה את הסמן האדום לתוך מורה הסתימה.
- במידה וזרימת המים מופסקת למשך יומיים ומעלה יש לנקז את המים מהמסנן ע"י סגירת ברז הכניסה למסנן ופתיחת ברז הניקוז. בסיום הפעולה יש לסגור את ברז הניקוז ולפתוח את ברז הכניסה למסנן.

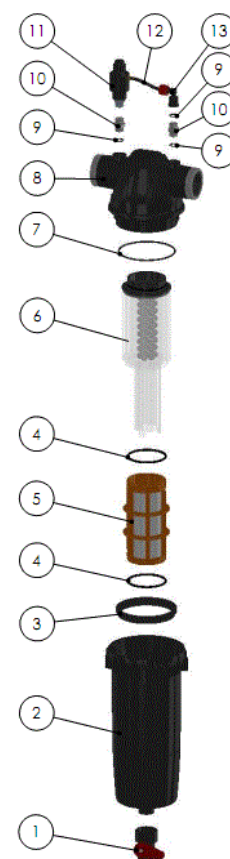
שרטוט התקנה:



התקנה מומלצת מסנן דגם "סופר ספיר"		
#	תאור	
1	צנור ראשי - כניסה	
2	מד מים דירתי	
3	מקטין לחץ	
4	ברז ניתוק לפני המסנן	
5	מורה סתימה - להתרעת סתימה במסנן	
6	מסנן דגם "סופר ספיר"	
7	ברז ניתוק אחרי המסנן	
8	צנור הכניסה לבית	
9	ברז שטיפה וניקוז	

מפרט חלקים סופר ספיר:

מפרט חלקים למסנן "סופר ספיר"		
מק"ט	תאור	#
300005-000006	ברז שטיפה (ידית הפוכה)	1
710101-000539	מכסה 1" T סופר	2
770102-000359	אטם הידראולי למכסה 1" T	3
770102-000117	אטם לגליל סינון ולמכסה	4
710101-000483	גליל סינון נירוסטה 50 מקרון	5
700190-005348	מחסנית סיליפוס	6
770102-000101	אטם O-RING לבית מסנן 1" T	7
700190-001188	בית מסנן 1" T עם קדח 1/4"	8
770102-000505	אטם EPDM	9
720501-001141	ניפל נירוסטה 1/4"	10
700190-001245	מורה סתימה	11
780101-000516	צנורית פיקוד 6 מ"מ פוליאוריטאן שחור	12
720501-000196	מחבר זויתי 1/4 זכר - 6 מ"מ.	13



אזהרות והוראות בטיחות:

- מערכת זו מיועדת לטיפול במי שתייה המסופקים רק מרשת אספקת מים.
- כשיש הודעות ממשרד הבריאות או מהרשויות המוסמכות בדבר מחדל תברואתי, יש להרתיח את מי השתייה ולנהוג בהתאם להוראותיהם.
- המערכת משחררת פוליפוספאטים למים. מומלץ שאנשים בעלי בעיות בריאות יתייעצו עם רופא לפני השימוש במערכת.
- למניעת התרבות מיקרואורגניזמים יש להקפיד ולפעול בהתאם להוראות היצרן לטיפול במערכת ולתחזוקתה (ראו הוראות טיפול ותחזוקה לעיל).
- ביצועי המערכת נבדקו בתנאי מעבדה מבוקרים. בתנאי שימוש רגילים קיימת אפשרות לשינויים בצדדי המערכת בהתאם לתנאי הסביבה.
- מטעמי נוחות מסמך זה כתוב בלשון זכר אולם הכתוב מתייחס גם ללשון נקבה.